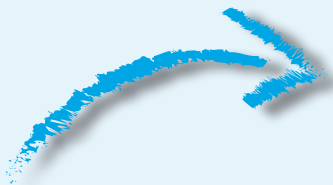


## Anmeldung für eine Kinder- und Jugendfreizeit, 18plus-Reise

**Sozialwerk der Inneren Verwaltung des Bundes e.V.**

Geschäftsstelle Bonn  
Kinder- und Jugendfreizeiten  
Graurheindorfer Str. 198  
53117 Bonn

Telefon: 0228 99 643-8012/8044  
Fax: 0228 99 643-8964  
E-Mail: kiju@sozialwerk.bund.de  
www.sozialwerk.bund.de



Bitte vollständig in Druckbuchstaben oder elektronisch ausfüllen. Es beschleunigt die Bearbeitung und vermeidet Nachfragen. Alle Bestätigungen und die meisten Reiseunterlagen erhalten Sie per E-Mail. Bitte unbedingt Ihre E-Mail-Adresse angeben.

### 1. Angaben des Mitglieds

Name  Vorname   
 Straße und Hausnummer  PLZ, Ort   
 Telefon  Mobil-Nr.   
 E-Mail  Steuerklasse  I, II, IV  III  V, VI  
 Teilzeit  Nein  Ja, mit Anteil in %  Besoldungs-/Entgeltgruppe   
 Familieneinkommen (mtl. brutto) Euro  Im Haushalt lebende Personen  Alleinerziehend

### 2. Reiseziel

Reiseziel	Reisezeit	Abfahrtsort (Hinfahrt ab)	Ankunftsort (Rückfahrt bis)
<input type="text"/>	<input type="text"/>	<input type="text"/>	<input type="text"/>
Verbindliches Ersatzziel	Reisezeit	Abfahrtsort (Hinfahrt ab)	Ankunftsort (Rückfahrt bis)
<input type="text"/>	<input type="text"/>	<input type="text"/>	<input type="text"/>

### 3. Für den Aufenthalt wird folgende Person angemeldet (nur leibliche, Adoptiv-, Pflege- sowie im Haushalt lebende Kinder)

Name, Vorname (vollständig, wie im Pass angegeben)  Geschlecht  weiblich  männlich  divers  
 Familienzugehörigkeit  leibliches Kind  Adoptiv-/Pflegekind  
 Geburtsdatum   im Haushalt lebendes Kind

#### Kontaktperson während der Reisezeit

Name, Vorname  Tel.

### 4. Reise mit Freunden

Evtl. gemeinsame Unterkunft mit: Name, Vorname   
 Mein Kind reist nur mit Freundin oder Freund:  Ja  Nein, auch alleine

### 5. Besonderheiten

Bitte Zutreffendes ankreuzen und erläutern.

Vegetarier  Veganer  Diabetiker  Allergiker  ADHS  ADS  Bettnässer  
 Epileptiker  Behinderung  akute/chronische Krankheiten  regelm. Medikamenteneinnahme  Nichtschwimmer

### 6. Gesundheitsfürsorge

Während des Aufenthalts ist der vom Sozialwerk.Bund oder dessen Partnerorganisationen eingesetzte Gruppenleiter vor Ort ermächtigt, die angemeldete Person ärztlich zu versorgen und notwendige ärztliche Maßnahmen infolge einer plötzlichen schweren Erkrankung oder eines Unfalls vornehmen zu lassen. Kosten hierfür und für die Tätigkeiten des Sozialwerk.Bund werden unmittelbar dem Antragsteller in Rechnung gestellt und sind von diesem sofort zu erstatten. Es ist alleinige Angelegenheit des Antragstellers, eine etwaige Kostendeckung von anderer Seite zu erlangen.

### 7. Buchungsbedingungen

Die Vollständigkeit und Richtigkeit aller meiner Angaben werden versichert. Die Vorstehenden Bedingungen sowie die nachfolgenden Buchungsbedingungen erkenne ich auch mit Wirkung für die angemeldete Person in vollem Umfang an.

Datenschutz: Mit meiner Unterschrift willige ich in die Verarbeitung meiner personenbezogenen Daten nach der „Information zur Erhebung personenbezogener Daten nach Art. 13 Datenschutzgrundverordnung“ - siehe Seite 2 - ein.

Ort, Datum und Unterschrift des anmeldenden Sozialwerk.Bund-Mitglieds (zugleich im Namen aller Erziehungsberechtigten)

# Information zur Erhebung personenbezogener Daten nach Art. 13 Abs. 1 und 2 Datenschutzgrundverordnung (DSGVO)

## Verantwortliche Stelle ist:

**Sozialwerk der Inneren Verwaltung des Bundes e.V.** (Sozialwerk.Bund)

Vertretungsberechtigter Vorstand: Klaus Werth (Vorsitzender)

Gustav-Stresemann-Ring 11, 65189 Wiesbaden, Telefon: +49 611 75-2173, Telefax: +49 611 75-3939, E-Mail: info@sozialwerk.bund.de

Das Sozialwerk.Bund nimmt den Schutz Ihrer Privat- und Persönlichkeitssphäre ernst und beachtet die datenschutzrechtlichen Bestimmungen. Ihr Vertrauen ist uns wichtig!

Wenn Sie Fragen zum **Datenschutz** haben, schreiben Sie uns bitte eine E-Mail oder wenden Sie sich direkt an unsere **Datenschutzbeauftragte**: Datenschutzbeauftragte im Sozialwerk.Bund, 65180 Wiesbaden, Telefon: +49 611 75-3756, E-Mail: datenschutz@sozialwerk.bund.de

Das Sozialwerk.Bund erhebt und verarbeitet personenbezogene Daten im Einklang mit den Bestimmungen der Europäischen Datenschutz-Grundverordnung (DSGVO) und dem Bundesdatenschutzgesetz (BDSG).

Information nach Art. 13 DSGVO für das Formular	Rechtsgrundlage	Wir verwenden diese Daten von Ihnen	Empfänger von personenbezogenen Daten
<b>Mitgliedschaft (Beitrittserklärung, Umzug)</b>	Art. 6 Abs. 1 Satz 1 lit. b) DSGVO Mitgliedschaft = vertragsähnliches Verhältnis	Name, Vorname, Geburtsdatum, Adresse, Telefonnummer, Mobilnummer, E-Mail-Adresse, Dienststelle/Arbeitgeber, Arbeitsort, Bankverbindung	Diejenigen ehrenamtlichen Helfer, zu dessen Betreuungsbereich das Mitglied zählt
<b>Anmeldung Erholungsaufenthalt (Familie &amp; Erwachsene)</b>	Art. 6 Abs. 1 Satz 1 lit. a) DSGVO = Einwilligung	Name, Vorname, Geburtsdatum, Schwerbehinderung für alle zur jeweiligen Reise angemeldeten Personen; Adresse, Telefonnummer und E-Mail-Adresse, Mobilnummer, Entgeltgruppe des Anmeldenden, Gültigkeit ärztliches Attest	Je nach gebuchtem Reiseziel werden nur die jeweils erforderlichen Daten an Kurverwaltungen zur Kurtaxenabrechnung (§ 30 Bundesmeldegesetz Meldescheine für Beherbergungsstätten) oder an Vertrags-/Kooperationspartner weitergegeben.
<b>Anmeldung Seminare</b>	Art. 6 Abs. 1 Satz 1 lit. a) DSGVO = Einwilligung	Name, Vorname, Adresse, Geburtsdatum, Telefonnummer und E-Mail-Adresse, Mobilnummer, Schwerbehinderung, spezielle Angaben, sofern erforderlich (z.B. besondere Erfordernis wegen einer Behinderung, Ernährung)	Zur Abwicklung des Seminars einschl. Aufenthalt in der Seminareinrichtung werden nur die jeweils erforderlichen Daten an Kooperationspartner (Veranstalter der Seminare), Seminarhaus sowie Seminarleiter weitergegeben.
<b>Anmeldung Kinder, Jugend &amp; 18plus</b>	Art. 6 Abs. 1 Satz 1 lit. a) DSGVO = Einwilligung	Name, Vorname, Adresse, Geburtsdatum, Telefonnummer, E-Mail-Adresse, Mobilnummer, Dienststelle/ Arbeitgeber, Steuerklasse, Beschäftigungsmodell, Besoldungs-/Entgeltgruppe, Familieneinkommen (mtl. brutto), im Haushalt lebende Personen, Geschlecht, Staatsangehörigkeit, Reisepass-/Personalausweisnummer, Familienzugehörigkeit des Kindes, Angaben zu Besonderheiten des Kindes (z. B. Erkrankungen, Medikamenteneinnahmen oder Ernährungsformen), Atteste, Informationen über Kranken-, Unfall-, Haftpflichtversicherungen und Schutzimpfungen, Bade- und Schwimmerlaubnis, Betreuungserlaubnis in Kleingruppen	Es werden nur die jeweils erforderlichen Daten an Kooperationspartner (Reiseveranstalter für Kinder- und Jugendfreizeiten, 18plus-Reisen) und Betreuer weitergegeben.

## Übermittlung an Drittstaaten:

Eine Datenübermittlung an Stellen in Staaten außerhalb der Europäischen Union (sogenannte Drittstaaten) findet nicht statt.

## Die geplante Speicherdauer:

Wir verarbeiten und speichern Ihre personenbezogenen Daten solange es für die Vertragserfüllung Ihrer Mitgliedschaft, die Abwicklung des Erholungsaufenthaltes, Seminars oder Kinderfreizeit/Jugend-/18plus-Reise und gesetzlicher Aufbewahrungsvorschriften (Abgabenordnung, Handelsgesetzbuch) erforderlich ist.

## Ihre Datenschutzrechte:

Jede betroffene Person hat das Recht auf Auskunft nach Artikel 15 DSGVO, das Recht auf Berichtigung nach Artikel 16 DSGVO, das Recht auf Löschung nach Artikel 17 DSGVO, das Recht auf Einschränkung der Verarbeitung nach Artikel 18 DSGVO, das Recht auf Widerspruch aus Artikel 21 DSGVO sowie das Recht auf Datenübertragbarkeit aus Artikel 20 DSGVO. Beim Auskunftsrecht und beim Löschungsrecht gelten die Einschränkungen nach §§ 34 und 35 BDSG.

Eine erteilte Einwilligung in die Verarbeitung personenbezogener Daten können Sie jederzeit widerrufen. Dies gilt auch für Einwilligungserklärungen, die vor dem 25.05.2018 uns gegenüber erteilt worden sind. Bitte beachten Sie, dass der Widerruf erst für die Zukunft wirkt. Verarbeitungen die vor dem Widerruf erfolgt sind, sind davon nicht betroffen.

## Recht auf Beschwerde bei einer Aufsichtsbehörde:

Sie haben die Möglichkeit, sich mit einer Beschwerde an eine Datenschutzaufsichtsbehörde zu wenden (Artikel 77 DSGVO i.V.m. § 19 BDSG). Die für uns zuständige Datenschutzbehörde ist:

Berliner Beauftragte für Datenschutz und Informationsfreiheit, Friedrichstraße 219, 10117 Berlin

# Buchungsbedingungen für die Kinder- und Jugendfreizeiten, 18plus-Reisen

## 1. Teilnahmeberechtigung

Die Angebote der Kinder- und Jugendfreizeiten können für leibliche, Adoptiv-, Pflege- oder im Haushalt lebende Kinder von Mitgliedern des Sozialwerk.Bund, deren Ehepartner/Lebensgefährtin beantragt werden. Die Inanspruchnahme für wirtschaftlich selbstständige Kinder oder Jugendliche sowie von Nichtmitgliedern ist für einen höheren Teilnehmerpreis im Rahmen freier Kapazitäten möglich.

Kinder/Jugendliche mit einer Behinderung können in Absprache mit dem Sozialwerk.Bund ebenfalls teilnehmen. Von der Teilnahme ausgeschlossen sind Kinder und Jugendliche, die wegen ansteckender Krankheiten oder aus anderen Gründen eine Gefährdung für andere bedeuten. Eine verbindliche Entscheidung hierüber trifft ausschließlich das Sozialwerk.Bund.

## 2. Anmeldung

Die Anmeldung muss schriftlich auf dem vorgegebenen Formular erfolgen und kann jederzeit eingereicht werden. Mit der Anmeldung wird versichert, dass alle Erziehungsberechtigten damit einverstanden sind. Das Anmeldeformular muss vollständig ausgefüllt werden.

## 3. Bearbeitung und Zusage/Absage

Das Sozialwerk.Bund bearbeitet die Anmeldung schnellstmöglich. Die Zusage erfolgt aufgrund des Anmeldeformulars. Bei Zusage ist die Buchung bindend. Jegliche Änderungen nach Zusage sind gemäß Punkt 5 bzw. 7 kostenpflichtig.

Bei einer Absage besteht noch die Möglichkeit, einen Platz über die Warteliste zu erhalten. Der Wunsch muss schriftlich mitgeteilt werden.

## 4. Zahlung und Nebenkosten

Nach Erhalt der Zusage sind 50 v.H. des Rechnungsbetrages innerhalb von 14 Tagen, der Restbetrag spätestens 60 Tage vor Aufenthaltsbeginn fällig. Bei einem Rechnungsbetrag bis 250,00 Euro ist der Gesamtbetrag innerhalb von 14 Tagen nach Erhalt der Zusage fällig. Zuschläge für Nichtmitglieder und zusätzliche Leistungen werden nach den jeweils gültigen Entgelten berechnet. Das Sozialwerk.Bund ist berechtigt, bei nicht fristgerechtem Zahlungseingang oder Rückwurf eines bereits angewiesenen Betrages durch den Zahlenden von der Zusage zurückzutreten.

## 5. Buchungsänderungen

Buchungsänderungen (z. B. Änderung von Abfahrts- bzw. Ankunftsort, Reiseziel, Reisezeit oder angemeldeter Person) können nach Absprache mit dem Sozialwerk.Bund gegen Entgelt vorgenommen werden. Hierzu zählt auch die Übertragung der Zusage auf eine andere Person. Das Sozialwerk.Bund behält sich vor, Reiseziel, Reisezeit, Beförderungsart oder Unterbringung zu ändern.

## 6. Vertragskündigung aufgrund höherer Gewalt

Wird die Kinder-/Jugendfreizeit infolge höherer Gewalt, z.B. Krieg, Naturereignisse oder Epidemien, erheblich erschwert, gefährdet oder unmöglich, kann der Vertrag vor Reisebeginn gekündigt werden. Der gezahlte Teilnehmerpreis wird erstattet. Weitergehende Ansprüche sind ausgeschlossen.

## 7. Rücktritt durch den Anmeldenden, Reise-rücktrittskostenversicherung

Der Rücktritt vor Reisebeginn ist jederzeit möglich. Der Rücktritt soll aus Beweissicherungsgründen schriftlich erfolgen. Maßgebend für den Rücktrittszeitpunkt ist der Eingang der Rücktrittserklärung beim Sozialwerk.Bund. Tritt der Anmeldende vom Vertrag zurück, ist er verpflichtet, grundsätzlich pauschal folgende Entschädigung – ausgehend vom Rücktrittszeitpunkt und dem Reisepreis des Kooperationspartners – zu zahlen. Die Rücktrittskosten betragen pro Person:

Rücktritt bis 31 Tage vor Reisebeginn 20%  
Rücktritt ab 30 Tage vor Reisebeginn 55%  
Rücktritt ab 15 Tage vor Reisebeginn 95%

Wir empfehlen den Abschluss einer Reiserücktrittskostenversicherung.

## 8. An- und Abreise

Die An- und Abreise der Teilnehmer werden vom Sozialwerk.Bund nur ab dem jeweils angegebenen Treffpunkt zum Reiseziel und zurück als Gruppenreise organisiert. Vom Mitglied gewünschte weitere Zu- und Ausstiegsmöglichkeiten werden grundsätzlich nicht berücksichtigt.

Das Sozialwerk.Bund behält sich vor, aus wichtigem Grund einen anderen Treffpunkt festzulegen. Für Auslandsreisen ist die Vorlage eines gültigen Ausweises oder Reisepasses für den Teilnehmer am Treffpunkt und während jeden Zeitpunkts der Reise im In- oder Ausland Bedingung.

## 9. Vorzeitige Abreise

Bei vorzeitiger Abreise wird vom Sozialwerk.Bund der Teilnehmerpreis nicht erstattet, es sei denn, der schwerwiegende Grund für den Reiseabbruch ist grob fahrlässig oder vorsätzlich durch das Sozialwerk.Bund und/oder seinen Vertragspartner herbeigeführt worden. Es steht dem Sozialwerk.Bund und seinem Vertragspartner frei, jederzeit entlastende Glaubhaftmachungen und Beweise darzulegen.

## 10. Betreuung vor Ort

Die Teilnehmer haben den Anordnungen der vom Sozialwerk.Bund oder seinen Partnerorganisationen beauftragten Reiseleiter vor Ort zu folgen. Teilnehmer, die sich durch ihr Verhalten als nicht gemeinschaftsfähig erweisen, sind von

der anmeldenden Person auf eigene Kosten und Verantwortung nach Aufforderung unverzüglich abzuholen oder können vom Sozialwerk.Bund auf Kosten und Verantwortung der anmeldenden Person zurückgeschickt werden. Sämtliche dem Sozialwerk.Bund oder seiner Partnerorganisation entstehenden Kosten werden der anmeldenden Person in Rechnung gestellt und sind sofort fällig.

## 11. Haftung und Versicherungsschutz

Für vom Teilnehmer verursachte Personen- oder Sachschäden haftet die anmeldende Person selbst und unmittelbar zugleich auch für die anderen Erziehungsberechtigten. Dem Sozialwerk.Bund steht die Wahl zwischen mehreren Anspruchsgegnern frei. Ein Anspruch eines Anspruchsgegners, auf andere – potenzielle – Anspruchsgegner zu verweisen, besteht nicht. Das Sozialwerk.Bund schließt nach Erteilung seiner Zusage für alle Teilnehmer für eigene Personenschäden eine Gruppenunfallversicherung (Invalidität, Tod) und Sachschäden eine Privathaftpflichtversicherung ab.

## 12. Gerichtsstand

Gerichtsstand ist, soweit gesetzlich zulässig, Wiesbaden.

## 13. Datenschutzhinweise des Sozialwerk.Bund

Sämtliche Angaben des Anmeldenden, auch zur Person des Angemeldeten und anderen Personen, werden in Verbindung mit den bereits vorhandenen Daten vom Sozialwerk.Bund bis zur endgültigen Abwicklung dieser Angelegenheit, erforderlichenfalls durch rechtskräftige Entscheidung, auch elektronisch gespeichert und auf Anforderung anderer Bundesdienststellen ausschließlich für deren Prüfzwecke übermittelt. Eine darüber hinausgehende Datenübermittlung erfolgt nicht, soweit sie nicht durch Rechtsvorschrift erforderlich ist.

Das Sozialwerk.Bund kann für die Dauer der Mitgliedschaft der Anmeldenden und darüber hinaus bis zur Begleichung sämtlicher Verbindlichkeiten des Anmeldenden sämtliche Daten in dem genannten Sinne für seine eigenen Zwecke nutzen. Der Anmelder erklärt sich durch seine Unterzeichnung des Anmeldevordrucks – auch im Namen der Erziehungsberechtigten – ausdrücklich hiermit einverstanden.

**Sozialwerk der Inneren Verwaltung des Bundes e.V.**

**Geschäftsstelle Bonn  
Kinder- und Jugendfreizeiten**

**Graurheindorfer Str. 198  
53117 Bonn**

**Telefon: 0228 99 643-8012/8044  
Fax: 0228 99 643-8964**

**E-Mail: [kiju@sozialwerk.bund.de](mailto:kiju@sozialwerk.bund.de)  
[www.sozialwerk.bund.de](http://www.sozialwerk.bund.de)**