

Lage:
Département Pyrénées Orientales (66)

20 km von Perpignan entfernt
20 km von Collioure entfernt

2 km vom Strand und Hafen entfernt
Apothek (1,5 km entfernt)
Supermärkte (3 km entfernt)
Internetcafé (2 km entfernt)

azurèva Saint-Cyprien

Cami de la Mar
66750 Saint-Cyprien
Tel. +33 (0)4 68 37 30 40
Fax +33 (0)4 68 37 05 65
saintcyprien@azureva-vacances.com
www.azureva-vacances.com



Anreise:

- > **Bahn (SNCF):** Elne (8 km entfernt) - Perpignan (20 km entfernt)
- > Flughafen Perpignan-Rivesaltes (30 km entfernt)
- > **CYPOBUS:** kostenloser Stadtbus 1 Mal/Woche in der Nebensaison täglich im Juli/August.

* NÜTZLICHE INFORMATIONEN

Bahn (SNCF) ELNE	+33 (0)4 68 22 06 15
TAXI ALBERT	+33 (0)4 68 37 19 79
JALABERT	+33 (0)4 68 21 04 47
FLUGHAFEN	+33 (0)4 68 52 60 70
Fahrplan vom Cypobus	www.becetcaball.fr
Fremdenverkehrsamt	www.saint-cyprien.com

Rezeption

- > In der Nebensaison von Montag bis Samstag von 8:30 Uhr bis 12:30 Uhr und von 16:00 Uhr bis 19:00 Uhr. Im Juli/August von Montag bis Samstag von 8:30 Uhr bis 12:30 Uhr und von 16:30 Uhr bis 19:30 Uhr. **Sonntags von 8:00 Uhr bis 10:00 Uhr und von 14:00 Uhr bis 19:00 Uhr.**
- > Im Oktober und November von Montag bis Freitag von 9:30 bis 12:00 Uhr und von 15:00 bis 16:30 Uhr (außer mittwochs) und samstags von 10:00 bis 12:00 Uhr.
- > Sonntags: kostenloser Aperitif zur Begrüßung und Präsentation des Feriendorfs und der in der Woche geplanten Aktivitäten und Ausflüge.
- > Eingang und Abholung der Post zwischen 10:00 Uhr und 12:00 Uhr.

Unterkunft

- > steht **sonntags ab 14:30 Uhr zur Verfügung** und muss am Abreisetag vor 9:30 Uhr geräumt werden.
- > Bettwäsche wird bereitgestellt.
- > Babybetten, -hochstühle und -wannen (können im Voraus - je nach Verfügbarkeit - reserviert werden).
- > Alle Unterkünfte verfügen über französisches Digital-TV (TNT).
- > Bei Ankunft ist eine Kautions i. H. v. 100 € zu hinterlegen.*
- > Bei Ankunft erhalten sie Armbänder (für die Gesamtdauer Ihres Aufenthalts).
- > Mini-Ofen und Staubsauger (gegen Kautions und je nach Verfügbarkeit) erhältlich.
- > 4 behindertengerechte Unterkünfte.

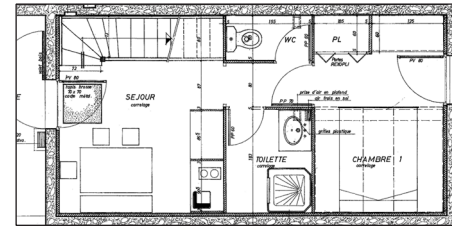
BEI BEDARF

- > Handtücher-Set (1 großes + 1 kleines Handtuch) sollte im Voraus angefragt werden.
- > Endreinigung: 21 €/Unterkunft (2 oder 4 Personen), 26€/Unterkunft (6 Personen), 42 €/Unterkunft (8 Personen).
- > Reinigungs-Set (Set von Haushaltssputz mitteln): 5 €*.

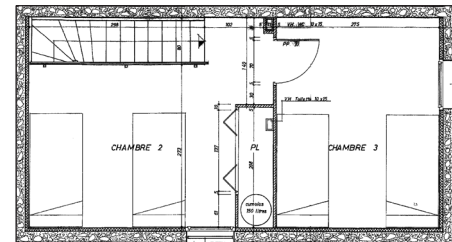
Restaurant

- > Täglich Gerichte zum Mitnehmen bestellbar (außer montags in der Nebensaison).

Musterwohnung für 6 Personen



Erdgeschoss



Etage

- > Brot- und Backwaren vom Bäcker jeden Vormittag von 8:30 Uhr bis 9:00 Uhr (außer mittwochs in der Nebensaison).
- > Jede Woche: Themengerichte (katalanisch, spanisch, orientalisches, Fleisch vom Grill).
- > Pizzaverkauf vor Ort an 3 Tagen/Woche in der Nebensaison und an 6 Tagen/Woche von Juli bis Mitte September.

KOSTENLOS zu Ihrer Verfügung

Für Ihre Kinder

- > Kinder-Clubs (ab 6 Jahre) während der Schulferien (im Frühling und im Juli/August) unter Anleitung von ausgebildeten Betreuern.

Schwimmbad/Planschbecken

- > Im Juli/August: täglich geöffnet und überwacht (nonstop von 9:30 Uhr bis 19:30 Uhr).
- > In der Nebensaison: je nach Wetterbedingungen täglich geöffnet und überwacht.
- > 2 Mal/Woche: verlängerte Abendöffnungszeiten von 20:30 Uhr bis 23:00 Uhr im Juli/August.
- > Behindertengerechter Sitz für den Zugang zum großen Becken.

- > Geschlossen ab Oktober.
- > Das große Becken ist beheizt.
- > Badeanzug bzw. Badehose obligatorisch. Shorts und Unterhosen verboten.
- > Armband muss getragen werden

Sportanlagen

- > Verschieden nutzbarer Sportplatz 32m x 17m: Handball, Basketball, Volleyball, Badminton...
- > Spielplatz für Kinder.
- > Fußballplatz, Boules, Beachvolley.
- > Tischtennisplatten, Kicker.

Service

- > Privater und überwachter Parkplatz.
- > WLAN kostenlos.
- > Autofreies und behindertenzugängliches Feriendorf.
- > Verleih: Tischtennis-Schläger, Kickerballs, Boules-Kugeln (gegen Kautions).
- > Verleih von Gesellschaftsspielen, Büchern.
- > Picknickbereich.
- > Gemeinschaftliche Grillplätze
- > 5 Räume mit 3 Bügelbrettern + 3 Bügeleisen.
- > Kostenloser Stadtbus (Cypobus) um einzukaufen oder um zum Strand zu gehen.

OPTIONAL Service Plus

- > Wäscheraum mit 5 Waschmaschinen (eine Waschmünze + Waschpulver).
- > Verleih: Fahrräder und Mountainbikes.
- > 2 Telefonzellen + Telefonkarten (Verkauf am Empfang).

Bar + Terrasse mit Blick aufs Schwimmbad

- > Im April: von Montag bis Samstag von 11:30 Uhr bis 13:00 Uhr und von 18:00 Uhr bis 23:00 Uhr. Sonntags von 18:00 Uhr bis 21:00 Uhr. Im Juli/August von Montag bis Samstag von 11:30 Uhr bis 13:30 Uhr und von 18:00 bis 23:00 Uhr. Sonntags von 15:30 Uhr bis 23:00 Uhr.
- > Je nach Veranstaltung in der Nebensaison geöffnet.
- > Billardtisch zugänglich während der Öffnungszeiten der Bar.
- > Geschlossen im Oktober.
- > Getränke werden direkt vor Ort bezahlt.

* Die Angabe der Preise erfolgt rein zur Information. Preispassungen innerhalb der Saison sind möglich.

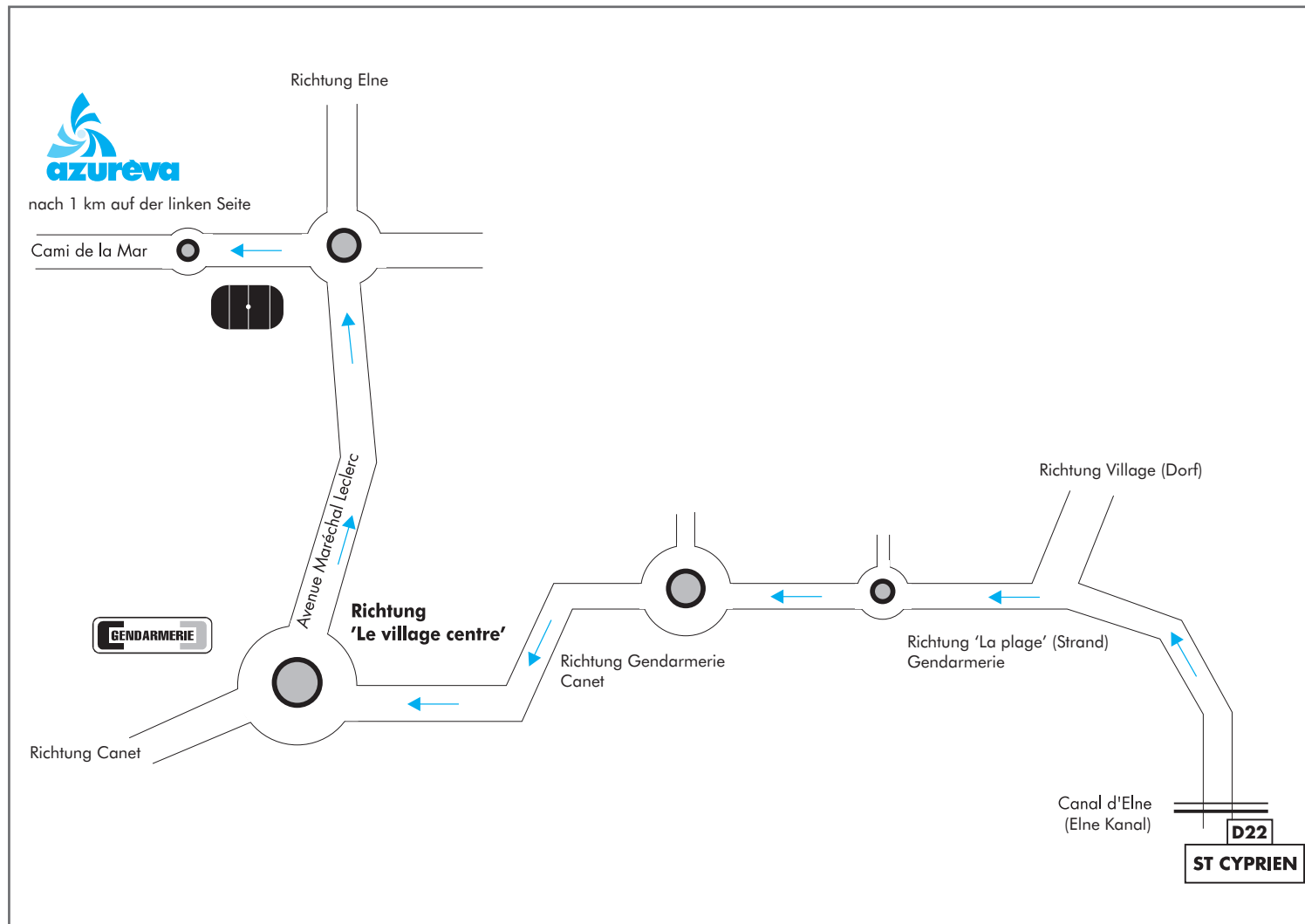
ANFAHRTSSKIZZE

azureva Saint-Cyprien

Cami de la Mar - 66750 Saint-Cyprien

Tel. +33 (0)4 68 37 30 40 - saintcyprien@azureva-vacances.com

Koordinaten GPS: N: 42°36'55" O: 3°01'22"



Autobahn A9 «La Catalane».
Ausfahrt Nr. 42 Perpignan-Sud, dann
Richtung Le Boulou/Argelès (D900).
Weiter Richtung Argelès (D914)
Ausfahrt Nr. 7 «Saint-Cyprien/ Alenya/
Elné Zone Industrielle»
Beim ersten und zweiten Kreisverkehr
zunächst Richtung
Alenya (D11), dann Richtung Saint-
Cyprien.
Beim nächsten Kreisverkehr die erste
Ausfahrt rechts (Richtung Saint-Cyprien
(D22)) nehmen und dieser Richtung
folgen.

Am Ortseingang von Saint-Cyprien (siehe
Plan) den Elné-Kanal überqueren und
der Richtung «La plage/Gendarmerie»
folgen.
Beim 1. Kreisverkehr - geradeaus fahren.
Beim 2. Kreisverkehr - geradeaus
in Richtung Gendarmerie/Canet
weiterfahren.
Beim 3. Kreisverkehr (an der Gendarmerie)
- die 1. Ausfahrt rechts nehmen (avenue
Maréchal
Leclerc) in Richtung «Elné/Le village
centre».
Beim 4. Kreisverkehr (beim Stadium) -
links fahren und den Schildern **azureva
folgen**.
Ab dem 5. Kreisverkehr immer geradeaus
fahren (Cami de la mar); die Anlage
azureva befindet sich auf der linken
Seite nach ca. 1 km (gegenüber dem
Centre CCAS).